

# Skizzen, Kosten und Textbeiträge

- **Rodenberg: Feuerwehrhaus**

Neubau Feuerwehrgerätehaus mit Dorfgemeinschaftshaus  
OT Rodenberg

Datum 20.07.2017

Neubau eines Feuerwehrgerätehaus mit  
Dorfgemeinschaftshaus



## -Vorentwurfsplanung-

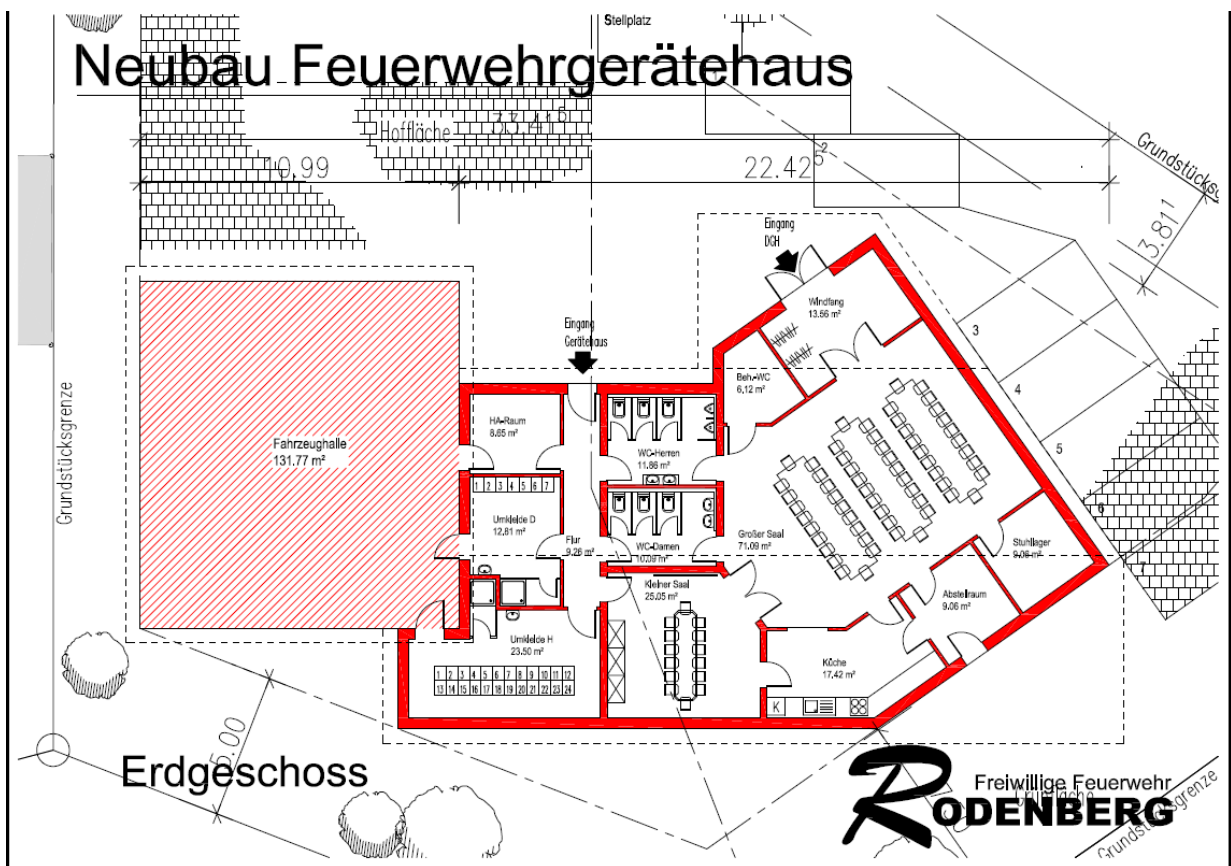
Anschrift : Zum Grünacker  
35753 Greifenstein - Rodenberg

Bauherr : Förderverein Feuerwehr Rodenberg  
Gemeinde Greifenstein / Gemeindevorstand

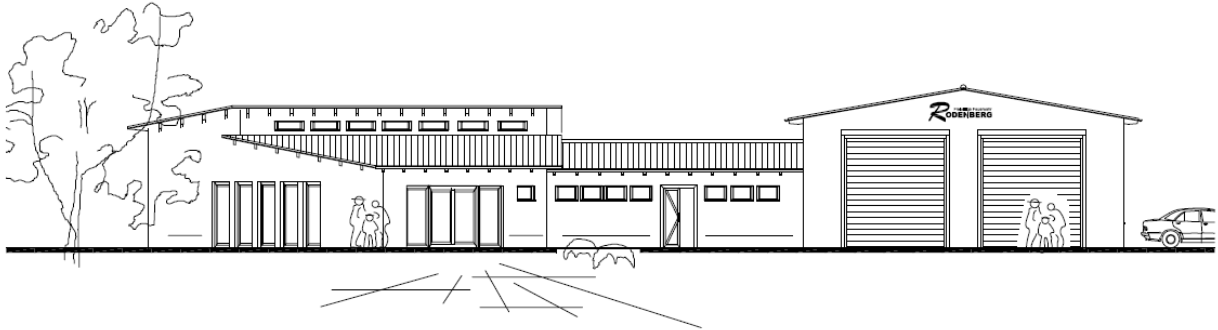
Entwurf : Dipl. Ing. (FH) Rico Weber

## INHALTSVERZEICHNIS

	Seite
Grundriss Maßstab 1:100	3
Ansicht von Norden	4
3D Ansichten	5
Grundflächen und Rauminhalte nach DIN 277	6
Kostenschätzung Nach DIN 276	7



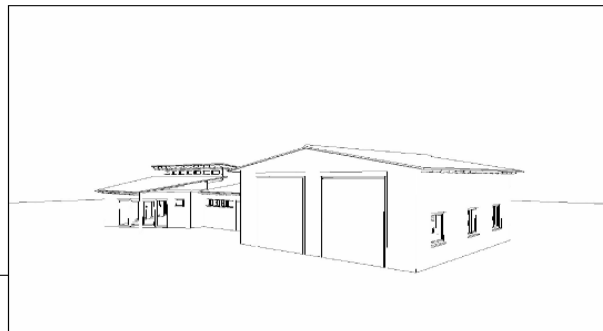
# Neubau Feuerwehrgerätehaus



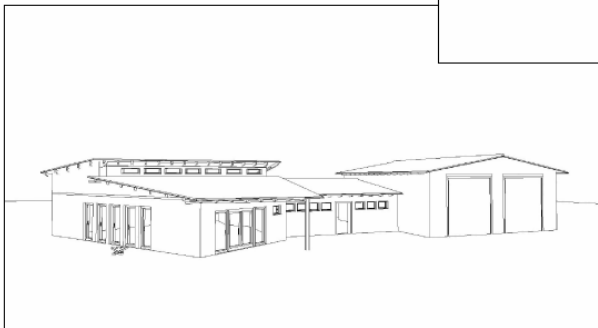
von Norden



# Neubau Feuerwehrgerätehaus



von Westen



von Norden



## Grundflächen und Rauminhalte nach DIN 277

### -Fahrzeughalle-

#### Erdgeschoss

Brutto-Grundfläche: (Rohbaumaße plus 0.0 cm Außenputz)  
12x11 = 131.77 m<sup>2</sup>

Brutto-Rauminhalt:  
4.69 x (12x5.49) + 4.69 x (5.49x12) = 617.45 m<sup>3</sup>

### -Sozialräume mit DGH-

#### Erdgeschoss

Brutto-Grundfläche: (Rohbaumaße plus 3.0 cm Außenputz)  
8.07x13.1 - 1/2x11.4x8.07 - 1/2x2.39x1.69 + 8.76x11.9 + 6.85x14 + 2.11x3.45 + 0.03 x  
(1x8.76 + 1x8.46 + 1x2.11 + 1x3.45 + 1x16.6 + 1x9.78 + 1x14 + 1x6.85 + 1x1.2) = 267.40 m<sup>2</sup>

Brutto-Rauminhalt:  
2.8 x (8.07x13.1 - 1/2x11.4x8.07 - 1/2x2.39x1.69 + 8.76x11.9 + 6.85x14 + 2.11x3.45) +  
2.8x0.03 x (1x8.76 + 1x8.46 + 1x2.11 + 1x3.45 + 1x16.6 + 1x9.78 + 1x14 + 1x6.85 +  
1x1.2) = 748.71 m<sup>3</sup>

#### Spitzboden

Brutto-Rauminhalt:  
0.499 x (10.5x6.97 - 1/2x5.6x4.05 - 1/2x6.97x4.92) + 0.373 x (8.76x5.31 + 2.11x2.8) +  
1.22 x (13.7x10.1 - 1/2x4.46x3.15 - 1/2x7.99x5.64) + 0.373 x (5.31x8.76) + 2.8x0.03 x  
(1x1.75 + 1x8.76 + 1x7.81 + 1x2.11 + 1x2.8 + 1x10.9 + 1x0.65 + 1x5.68 + 1x9.78 +  
1x14 + 1x6.91) = 197.31 m<sup>3</sup>

Brutto.Rauminhalt gesamt = 1.563,47 m<sup>3</sup>

Brutto-Grundfläche gesamt = 399,17 m<sup>2</sup>